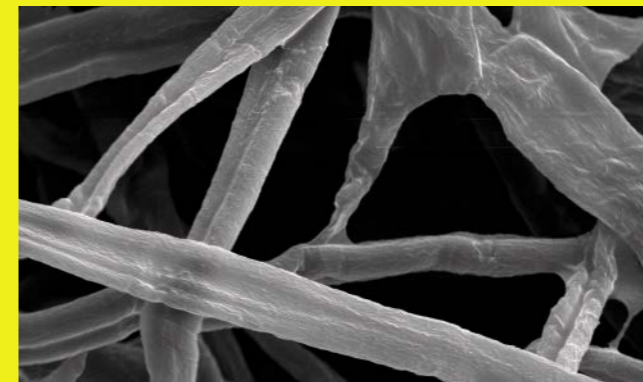
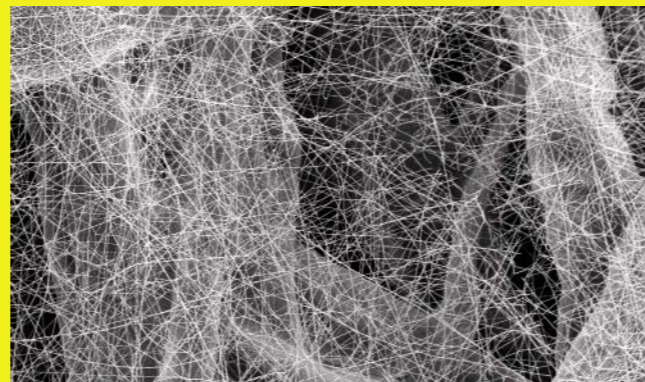


Mit Luftfiltern von MANN-FILTER fahren Sie besser.

MANN-FILTER in OE-Qualität

+ Filtermedium

- ⊕ Filtermedium anwendungsspezifisch nach OE-Anforderungen gewählt
- ⊕ Volle Filtrationsleistung innerhalb des gesamten Wartungsintervalls plus Reservekapazität
- ⊕ Dauerhaft gleichbleibend hohe Motorleistung
- ⊕ Optimaler Schutz für Motor, Luftmassenmesser und andere sensible Bauteile



+ Abdichtung

- ⊕ Dicht sitzende MANN-FILTER PUR-Schaumdichtung
- ⊕ Perfekte Passform im Filtergehäuse
- ⊕ An das Gehäuse angepasste Dichtkontur
- ⊕ Beständig in allen üblichen Temperaturbereichen
- ⊕ Behält die nötige Elastizität über das gesamte Wartungsintervall



+ Stabilisierung

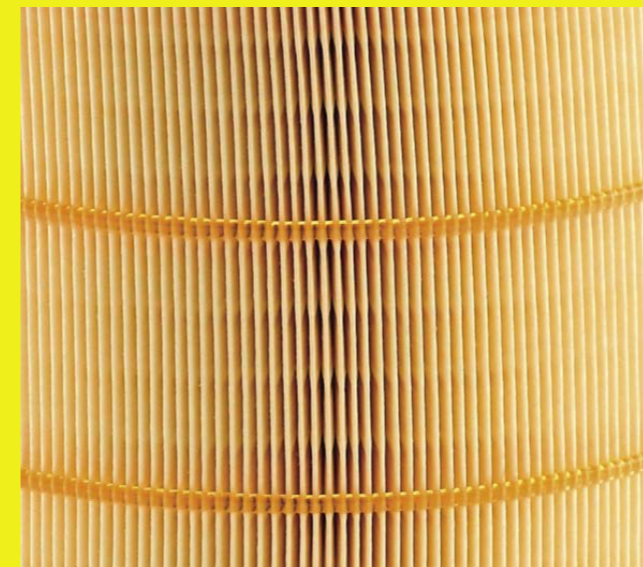
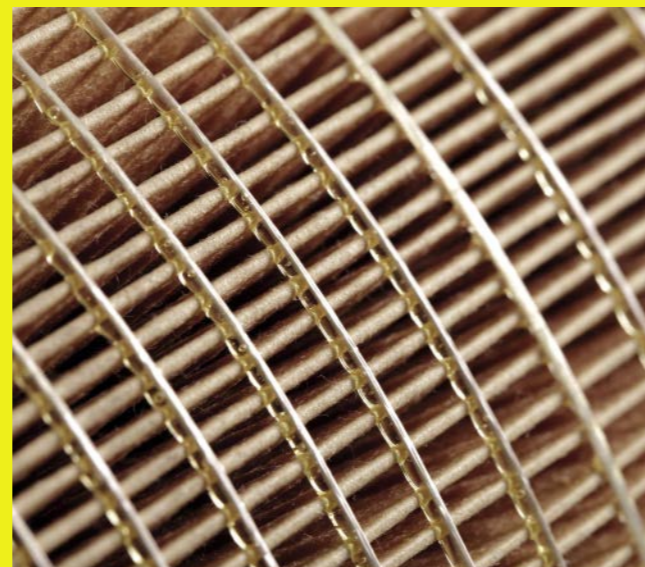
- ⊕ Optimale Faltengeometrie und -stabilität auch bei hohen Belastungen
- ⊕ Spezieller Prägeprozess des Filtermediums
- ⊕ Hochwertige Imprägnierung mit hoher chemischer Beständigkeit und mechanischer Stabilität
- ⊕ Bietet beste Voraussetzungen für einen einwandfrei arbeitenden Luftmassenmesser



- ⊕ Gleichbleibend hohe Filtrationsleistung, selbst unter feuchten und nassen Bedingungen



- ⊕ Je nach Anwendung mit Leimraupen, Stützeinlagen oder Fadenwickeltechnologie zur Elementstabilisierung



+ Sicherheit

- ⊕ Schützendes Vliesmedium auf dem Luftfilter (Vorfiltrierung in staubiger Umgebung sowie Wasser- und Schneeabscheidung)
- ⊕ Besserer Schutz vor Fahrzeugbränden durch flammenhemmende Imprägnierung des Filters: Nach Kontakt mit einer angesaugten, glimmenden Zigarette wird die Brandgefahr deutlich reduziert



Mindere Qualität

Filtermedium

- ⊖ Standardfiltermedium ohne Bezug zur Anwendung
- ⊖ Ggf. vorzeitiger Filterwechsel nötig
- ⊖ Verschmutzung des Luftmassenmessers führt zu Falschmessungen und erhöhtem Kraftstoffverbrauch
- ⊖ Unterversorgung des Motors mit Luft und damit Leistungsverlust möglich
- ⊖ Erhöhter Motorverschleiß möglich

Abdichtung

- ⊖ Zu weiche/zu harte Dichtung
- ⊖ Undichtigkeiten z. B. durch Versprödung
- ⊖ Einsatz von kritischen Materialien wie PVC
- ⊖ Ungefilterte Luft gelangt zum Motor
- ⊖ Erhöhter Motorverschleiß
- ⊖ Unzureichende Temperaturbeständigkeit

Stabilisierung

- ⊖ Unzureichende Faltenprägung
- ⊖ Instabiles Element, keine Betriebssicherheit
- ⊖ Unsachgemäße Imprägnierung mit schlechter chemischer Beständigkeit und mechanischer Stabilität

- ⊖ Keine beständige Filtrationsleistung unter feuchten und nassen Bedingungen
- ⊖ Faltenpaketierung durch Wasserschlag, z. B. infolge eines starken Regens, führt zu Fehlsignalen des Luftmassenmessers und zu einem verkürzten Wartungsintervall

- ⊖ Fehlende oder unzureichende stabilisierende Einlagen oder Technologien

Sicherheit

- ⊖ Luftfilter kann ohne flammenhemmende Imprägnierung bei Kontakt mit angesaugter, glimmender Zigarette beginnen zu brennen