

# RIEMENSCHLEIBEN



SCHWINGUNGSTECHNISCHE KOMPONENTEN IN OE QUALITÄT

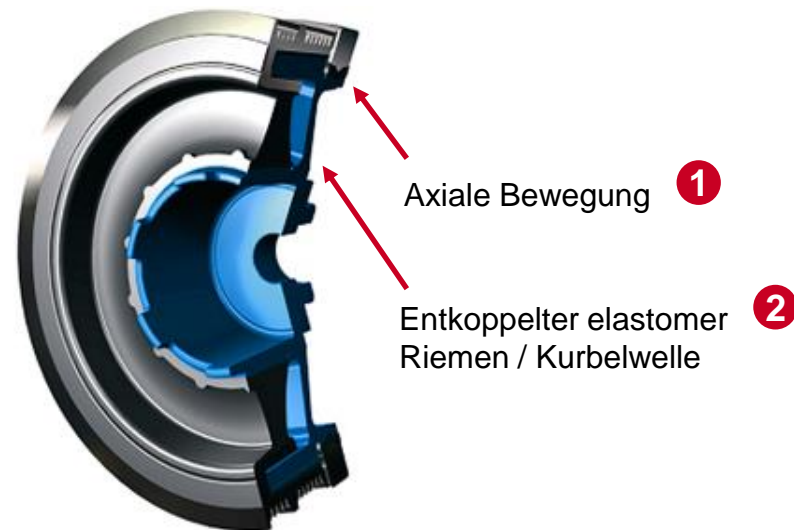
 **Vibracoustic**

# Standard vs. entkoppelte Riemenscheibe

## Standard Riemenscheibe



## Entkoppelte Riemenscheibe



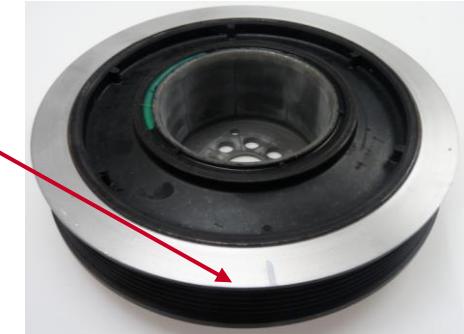
80000873 Riemenscheiben Querschnitt



## Original vs. Kopie am Beispiel 80000202

- OT Markierung**  
 Zeigt die richtige Positionierung der Riemenscheibe während der Montage an.
- Das Gleitlager**  
 Zu locker - die gesamte Oberfläche sollte in Kontakt sein. Übermäßige Erzeugung von Hitze und Vibrationen führt zu einer verringerten Lebensdauer.
- Lackiertes Gleitlager**  
 Übermäßige Hitze bewirkt eine Erhöhung der Reibung oder eine Blockierung des Lagers, was zu einer verringerten Lebensdauer führt.
- Elastomer stimmt nicht mit OE-Parametern überein**  
 Qualitativ minderwertiger Gummi weist un-zureichende Dämpfungseigenschaften auf und führt zu einer Verringerung der Lebensdauer.
- Hersteller verletzen das Vibracoustic-Patent, indem sie ein Patent inoffiziell kopieren.

OT Markierung



**Original**

---

**Kopie**

Lackiertes Gleitlager



Schlechte Toleranz des Gleitlagers



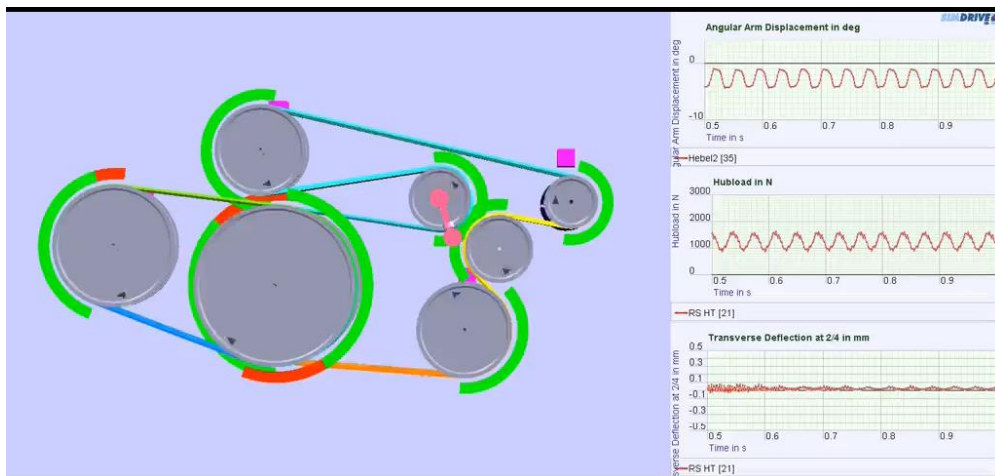
Elastomer



Keine OT Markierung

# OE BMW Riemenscheibe vs Kopie Belastungsprobe

TrelleborgVibracoustic

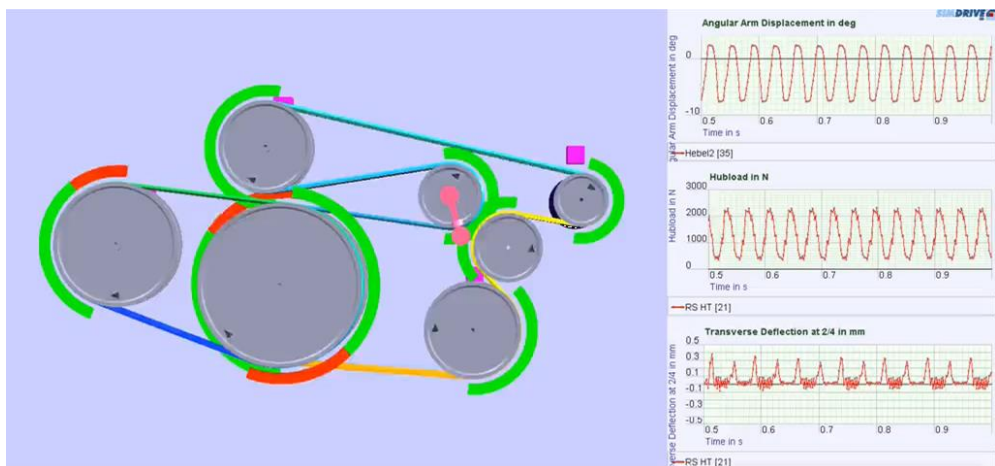


Riemenspanner Bewegungen

Lagerbelastung

Riemenflattern

Kopie



Riemenspanner Bewegungen

Lagerbelastung

Riemenflattern

## Das OEM Argument

- Nur die original Vibracoustic / Corteco Luftfeder hat die identischen Spezifikationen des Originaldesigns.
- Diese Spezifikationen sind so definiert, dass sie in ein harmonisiertes und optimiertes System passen. Die ursprüngliche Funktion ist nur mit OE-Teilen gesichert.
- Nachbau-Teile passen nicht zu diesen Spezifikationen.

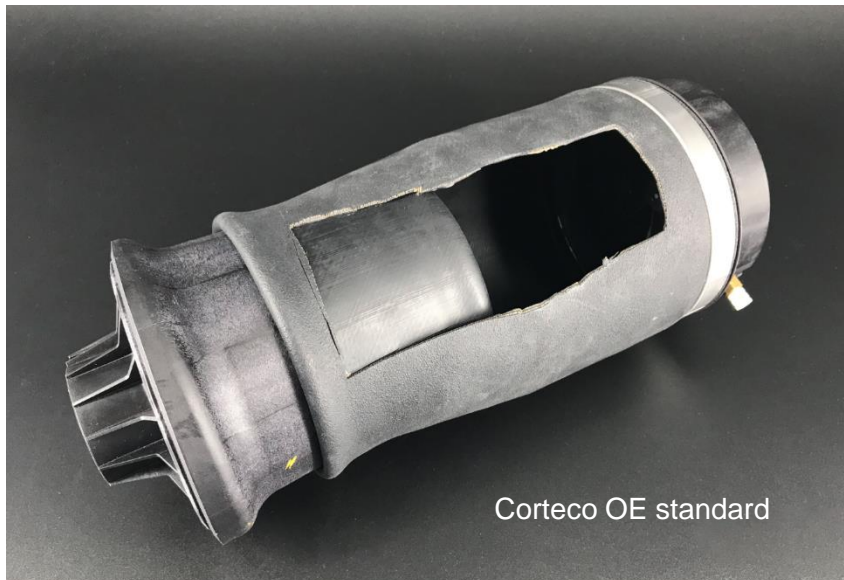
- **Optimierter Crimping Prozess.**  
Kritisch für die Luftdichtheit.  
Erfahrung in der Serienfertigung und OEM-Präzision.
- **Der Balg wurde für die OEM Anforderungen konzipiert**  
Wiederaufbereiter verwenden LKW-Beläge.  
Sie erfüllen nicht die Systemanforderungen.  
Komfort und Lebensdauer werden ~~negativ beeinflusst.~~
- **Alle Komponenten sind neu.**  
Kein Verschleiß, keine Materialermüdung und trifft die höchsten Qualitätsansprüche.



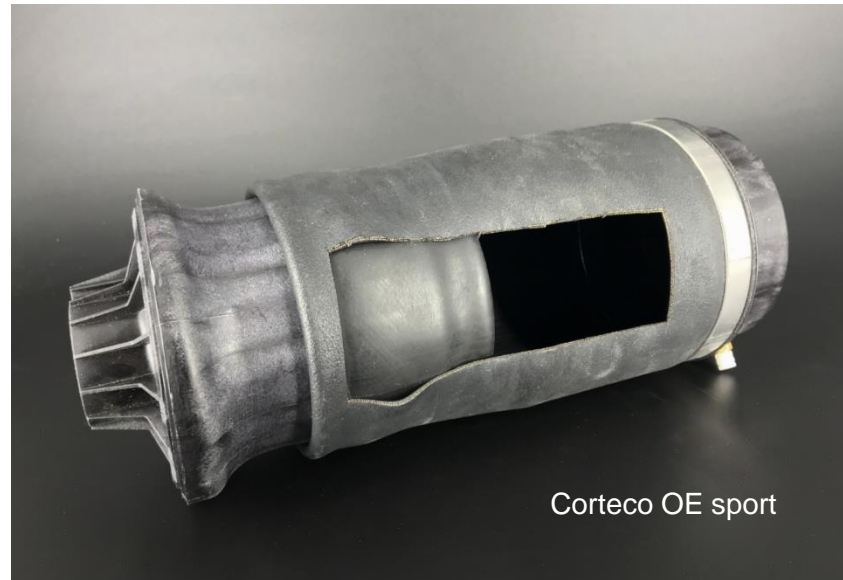
## Die Vibracoustic OE Qualität

### Corteco Vibracoustic Luftfedern Mercedes Benz GL Klasse Standard und Sport Version

- Kolbenkonstruktion nach individuellen Vorgaben: Standard, Sport, AMG
- Der Wettbewerb verwendet das gleiche Design alle



Corteco OE standard



Corteco OE sport

## Die Vibracoustic OE Qualität

### Corteco

Crimpen mit Metallring verstärkt



### Wettbewerb

Crimpen mit Plastikring verstärkt

